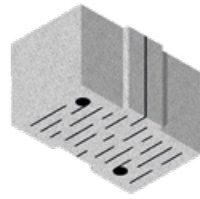
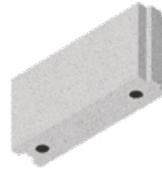


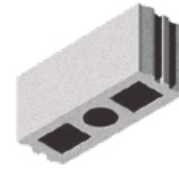
L x B x H in cm:
24,7 x **36,5** x 24,9
12 DF



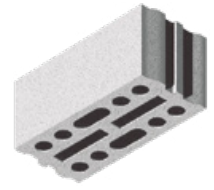
L x B x H in cm:
24,7 x **42,5** x 24,9
14 DF



L x B x H in cm:
49,7 x **11,5** x 24,8
8 DF



L x B x H in cm:
49,7 x **17,5** x 24,8
12 DF



L x B x H in cm:
49,7 x **24,0** x 24,8
16 DF

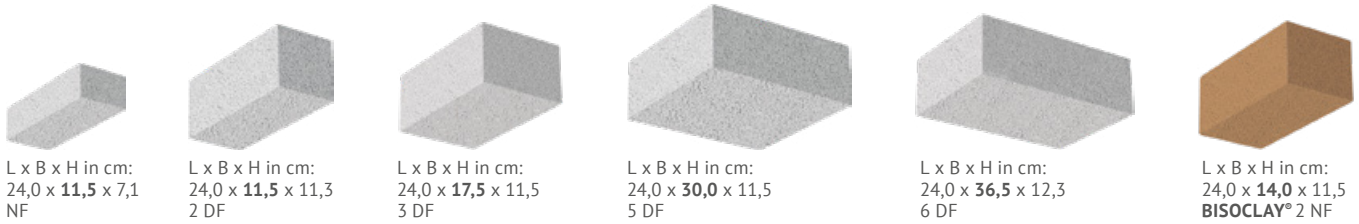
Steinbezeichnung	BISOGREEN®	BISOGREEN®	BISOGREEN®	BISOGREEN® Vollblock	BISOGREEN® Hohlblock	BISOGREEN® Hohlblock
Kennwerte						
Wärmeleitfähigkeit λ_b in W/mK	0,09	0,09	0,10	0,34	0,37	0,34
Format in DF	12	14	12	8	12	16
Wanddicke d in cm	36,5	42,5	36,5	11,5	17,5	24,0
Schalldämm-Maß in dB ¹⁾				43,0	48,6	52,4
U-Wert ²⁾ in W/m ² K	0,23	0,20	0,25			
Statik						
Festigkeitsklasse/ Mörteltyp DBM	1,6	1,6	2	2	4	4
Steinrohddichte in kg/dm ³	0,40	0,40	0,45	1,00	0,90	0,90
Zul. Druckspannung in MN/m ²	0,30	0,30	0,50	0,60	0,70	0,70
Druckfestigkeit f_k Wert in MN/m ²	0,95	0,95	1,60	1,60	2,00	2,00
Verarbeitung						
Steinbedarf in Stück/m ²	16	16	16	8	8	8
Steinbedarf in Stück/m ³	44	38	44	70	46	33
Bisotherm-DBM-Bedarf in L/m ²	4,4	5,1	4,4			
Bisotherm-DBM-Bedarf in L/m ³	12,0	12,0	12,0			
Normaplan-DBM-Bedarf in L/m ²				1,4	2,1	3,0
Normaplan-DBM-Bedarf in L/m ³				12,0	12,0	12,0
Versanddaten						
Paketinhalt in Stück	60	48	60	80	60	40
Bestell-Nr.	90915	90918	91005	96605	96111	96112

1) Nach DIN 4109-32: mit 2 x 1,0 cm Kalkputz (Putzgewicht 20 kg/m²)
 2) Einschließlich üblichem Putz nach DIN 4108-4: innen 1,5 cm Gipsputz, ($\lambda_b = 0,51$ W/mK),
 außen 2,0 cm Leichtputz ($\lambda_b = 0,25$ W/mK)
 Produktabbildungen exemplarisch

AUFTRAGSBEZOGENE PRODUKTION!

Bitte Vorlaufzeiten berücksichtigen.

Unterschiede in Verzahnung, Struktur und Farbe sind innerhalb der Werke möglich. Diese beeinträchtigen nicht die Eigenschaften der Steine, sind kein Mangel und somit kein Reklamationsgrund.



Steinbezeichnung	Vollstein NF	Vollstein 2 NF	Vollstein 2 DF	Vollstein 3 DF	Vollstein 5 DF	Vollstein 6 DF	BISOCLAY® NF	BISOCLAY® 2 NF
Kennwerte								
Wärmeleitfähigkeit λ_B in W/mK	0,14	0,14	0,14	0,14	0,14	0,14		
Format	NF	2 NF	2	3	2	6	NF	2 NF
Wanddicke d in cm	24/11 ⁵ /7 ¹	14,0	11,5	17,5	30,0	36,5	24/11 ⁵ /7 ¹	14,0
Statik								
Festigkeitsklasse/Mörteltyp	2 / LM21	2 / LM21	2 / LM21	2 / LM21	2 / LM21	2 / DBM		
Steinrohddichte in kg/dm ³	0,55	0,55	0,55	0,55	0,55	0,55	0,80	0,80
Zul. Druckspannung in MN/m ²	0,50	0,50	0,50	0,50	0,50	0,60		
Druckfestigkeit f_k Wert in MN/m ²	1,40	1,40	1,40	1,40	1,40	1,60		
Verarbeitung								
Steinbedarf in Stück/m ²	50	32	32	32	32	32	50	32
Steinbedarf in Stück/m ³	400	229	278	183	107	88	400	229
Biotherm-DBM-Bedarf in L/m ²						4,4		
Biotherm-DBM-Bedarf in L/m ³						12,0		
LM-Bedarf mit Stfverm. in L/m ³	200	146	146	146	146		200	146
Versanddaten								
Paketinhalt in Stück	312	160	224	128	72	120	416	160
Bestell-Nr.	1712	1713	1731	1735	1732	92603	2712	2713

1) Nach DIN 4108-4
Produktabbildungen exemplarisch

Unterschiede in Verzahnung, Struktur und Farbe sind innerhalb der Werke möglich. Diese beeinträchtigen nicht die Eigenschaften der Steine, sind kein Mangel und somit kein Reklamationsgrund.

AUFTRAGSBEZOGENE PRODUKTION!

AUSLAUFPROGRAMM!

Passender Dünnbettmörtel siehe Seite 41.